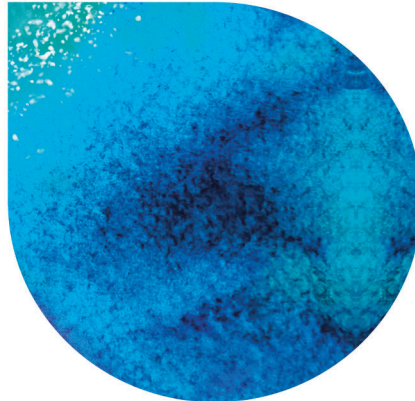
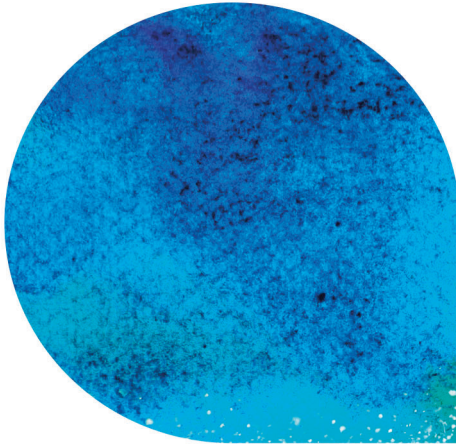


LINHA DE
FÓRMULAS

Eu
sou

Por Talita Margonari Lazzuri



FÓRMULAS

Eu Sou

Por **Talita Margonari Lazzuri**

- Impulsos para nossa evolução
- Transmutação de aspectos inferiores da personalidade
- Despertar de Forças Evolutivas
- Facilita o permear de Forças Criativas Divinas

“O movimento das plantas e das flores em direção à luz revela-nos sua vocação à evolução, como também a de todas as formas de vida. Pelas flores, através das essências florais, os Raios Divinos induzem-nos à busca da Luz. Impulsionam-nos à perfeição, levando-nos a perceber a necessidade de sublimarmos nossa alma humana para libertarmos nossa Alma Divina.”

Neide Margonari

Livro Os Doze Raios Divinos - 1999

A perda de Luz ocorre quando nossas atitudes são contrárias aos nossos desígnios mais profundos, que são Divinos. Bloqueios energéticos através de sentimentos, ações, palavras e pensamentos negativos, são as raízes da causa do aparecimento das doenças. Impedimos a passagem de Luz na matéria.

Quando há pouca evolução, quando a matéria é mais densa, prevalece no homem as sensações e instintos, ou seja, estamos mais distantes de nossa Natureza Divina.

Para nos tornarmos o que somos, para manifestarmos “EU SOU”, nossa expressão mais elevada aqui na Terra, encontramos em nosso caminho estímulos, eventos e experiências para despertar a consciência do nosso EU latente, que pressiona a todo momento para alcançar a Luz.

O ESSENCIAL nas fórmulas deste kit é a manifestação material das Forças Evolutivas de modo que o corpo mental e o corpo espiritual estejam em sintonia e coerência com a consciência material. Existem leis que governam o corpo físico, mental e espiritual e existem os atributos de cada um deles. Estas fórmulas florais nos transportam aspectos divinos específicos, forças evolutivas que vibram em sua estrutura trazendo informação.

A informação de cada flor, de cada fórmula floral, penetra na matéria existente e eleva seu padrão vibratório, transformando-a.

Com o amadurecimento de nossas faculdades, com o despertar de nossas potencialidades, vamos dando realidade a nossa Natureza Divina.

Assumimos a responsabilidade em qualificar a energia que emanamos.

Transmutamos aspectos inferiores da personalidade, vamos de encontro aos aspectos superiores da personalidade, colocando em ação o “EU SOU”.
Luz- Consciência!

Este kit é composto por 7 fórmulas que promovem impulsos para nossa evolução nos diferentes veículos que o homem utiliza para se manifestar e estão correlacionadas aos Sete Raios Divinos e aos Sete Temperamentos Humanos.

1 CORPO FÍSICO

Desintoxicar, vitalidade física, posse de si mesmo (das próprias potencialidades), **se conectar** com as **Forças da Criação** para implantar o **propósito da Criação**.

COMPOSIÇÃO:

Alcachofra (Cynara Scolymus), **Ameixa** (Eriobothria japônica), **Erbum** (Rhynchelytrum repens), **Lótus Azul** (Nymphaea stellata), **Piper** (Piper Gaudichaudianum), **Emergencial**.

2 CORPO VITAL

Energia vital, fortalecimento do corpo etérico, **ancoramento do EU**, ativar a vontade em coerência com o coração, busca interior, sensibilidade psíquica.

COMPOSIÇÃO:

Abricó (Mimusops elengi), **Anis** (Ocimum L.), **Algodão** (Gossypium religiosum), **Allium** (Allium L.), **Arnica Silvestre** (Solidago microglossa), **Capim Luz** (Panicum flavum), **Embaúba** (Cecropia pachystachya), **Erianthum** (Solanum erianthum), **Flor Branca** (Solanum sp), **Ipê Roxo** (Tabebuia impetiginosa), **Leucantha** (Bidens leucantha), **Maçã** (Pyrus malus), **Patiens** (Rumex patientia), **Pau Brasil** (Caesalpinia echinata), **Rosa Rosa** (Rosa grandiflora), **Sapientum** (Musa sapientum), **Thea** (Thea sinensis).

5 CORPO MENTAL

MENTE CRIATIVA

Intuição. Capacidade de **atitude meditativa**. É o mundo subjetivo que sustenta o mundo objetivo. **Atributos Divinos** para alcançar o mundo espiritual.

COMPOSIÇÃO:

Abundância (Plectranthus nummularius), **Ameixa** (Eriobothria japônica), Begônia (Begonia semperflorens), **Canela** (Ocotea odorífera), **Cidreira** (Cymbopogon citratus), **Embaúba** (Cecropia pachystachya), **Gerânio** (Pelargonium hortorum), **Grevílea** (Grevillea banksii), **Incensum** (Tetradenia riparia), **Indica** (Canna indica), **Lótus Azul** (Nymphaea stellata), **Lótus do Egito** (Nymphaea alba), **Monterey** (Cupressus monterey), **Rosa Rosa** (Rosa grandiflora), **Sapientum** (Musa sapientum), **Thea** (Thea sinensis), **Varus** (Vernonia scorpioides).

6 NATUREZA DIVINA

Aspiração e Inspiração. **Manifestação da nossa Natureza Divina latente**.

COMPOSIÇÃO:

Alcachofra (Cynara scolymus), **Allium** (Allium L.), **Anis** (Ocimum L.), **Aveia Selvagem** (Bromus ramosus), **Boa Sorte** (Cordia verbenacea), **Capim Luz** (Panicum flavum), **Incensum** (Tetradenia riparia), **Indica** (Canna indica), **Lírio Real** (Lilium regale), **Lótus Azul** (Nymphaea stellata), **Pinheiro Libertação** (Araucaria heterophylla), **Poaia Rosa** (Espermacoce veticulata), **Populus Panicum** (Coreopsis lanceolata), **Saint Germain** (Merremia macrocalix), **São Miguel** (Petrea subserata), **Triunfo** (Triunfetta bartramia), **Varus** (Vernonia scorpioides).

3 CORPO DOS DESEJOS

Perceber as coisas **como realmente são** e não como gostaríamos que fossem. Não estar a mercê das circunstâncias. **Liberdade do apego material e sensorial**. Conhecimento das causas.

COMPOSIÇÃO:

Amygdalus (Amygdalus persica), **Boa Deusa** (Erigeron bonariensis), **Embaúba** (Cecropia pachystachya), **Focum** (Festuca elatior), **Gerânio** (Pelargonium hortorum), **Goiaba** (Psidium guajava), **Gracilis** (Hipoxis decumbens), **Grevílea** (Grevillea banksii), **Leucantha** (Bidens leucantha), **Melissa** (Lippia alba), **Perpétua** (Gomphrena globosa), **Rosa Rosa** (Rosa grandiflora), **Sorgo** (Sorghum sorghum), **Triunfo** (Triunfetta bartramia), **Unitatum** (Raphadophora decursiva), **Varus** (Vernonia escorpioides), **Vitória** (Malviscus arboreus).

7 LUZ CONSCIÊNCIA

Força organizadora sobre o mundo da forma. **Reflexo da Expressão Divina que é Perfeita**.

COMPOSIÇÃO:

Abundância (Plectranthus nummularius), **Aveia Selvagem** (Bromus ramosus), **Boa Sorte** (Cordia verbenacea), **Incensum** (Tetradenia riparia), **Lírio da Paz** (Spathiphyllum walisii), **Lírio Real** (Lilium regale), **Lótus Azul** (Nymphaea stellata), **Lótus do Egito** (Nymphaea alba), **Lótus/Magnólia** (Nymphaea alba / Magnolia grandiflora), **Poaia Rosa** (Espermacoce verticillata), **Rosa Rosa** (Rosa grandiflora), **Saint Germain** (Merremia macrocalix), **São Miguel** (Petrea subserata), **Sorgo** (Sorghum sorghum), **Thea** (Thea sinensis), **Triunfo** (Triunfetta bartramia), **Varus** (Vernonia escorpioides).

4 CORPO MENTAL

MENTE CONCRETA

Conhecimento concreto, **capacidade de concentração**. O mundo dos sentidos já não atrai mais. Mente humana como ponte para construir aqui na Terra. **Harmonia. Equilíbrio**.

COMPOSIÇÃO:

Abriçó (Mimusops elengi), **Bambusa** (Bambusa vulgaris), **Canela** (Ocotea odorifera), **Carrapichão** (Desmodium sp), **Cidreira** (Cymbopogon citratus), **Coronarum** (Cupania vernalis), **Gerânio** (Pelargonium hortorum), **Laurus Nobilis** (Laurus nobilis), **Limão** (Citrus limonum), **Lírio da Paz** (Spathiphyllum walisii), **Lírio Real** (Lilium regale), **Patens** (Rumex patens), **Pepo** (Cucurbita pepo), **Sapientum** (Musa sapientum), **Sergipe** (Turnera angustifolia), **Thea** (Thea sinensis), **Verbena** (Verbena officinalis).

Eu
sou

COMO TOMAR

Cada fórmula floral possui uma **sinergia própria**, ou seja, uma força de atuação específica e individual. Desta forma as composições florais podem ser **tomadas individualmente**, conforme a necessidade de cada um ou seguindo a sugestão de uso sequencial de 1 a 7, onde cada fórmula será utilizada por um mês.

OBS: Indicamos o uso de uma fórmula por vez. **VOCÊ PODE** seguir em paralelo com o **uso de seu floral** pessoal, seja ele um floral estoque, seja ele um floral manipulado.

Diluir 2 gotas em 30 ml de água e tomar uma vez ao dia, por um mês.

Após um mês trocar a composição.

A água nesse processo de ingestão é importante porque ela é o **veículo que facilitará a absorção da energia contida nos florais**. Pingando as duas gotas da composição na água você energizará 30ml de água.

INTERESSANTE SABER

Ao terminar um ciclo completo de uso do kit EU SOU em sete meses você pode repetir o ciclo de uso se desejar. A cada ciclo de uso completo subimos uma oitava, **aceleramos nossa frequência vibracional**.

KIT EU SOU: PELAS OITAVAS CÓSMICAS ASCENDENTES ATIVAMOS FORÇAS EVOLUTIVAS.

KIT DOZE RAIOS DIVINOS: PELAS OITAVAS CÓSMICAS DESCENDENTES ACESSAMOS AS FORÇAS CRIADORAS.

SUGESTÃO DE USO

Começar o uso pelo Kit EU SOU e depois que terminar pelo menos um ciclo de uso do Kit EU SOU, começar a usar o Kit DOZE RAIOS DIVINOS.

Podemos fazer vários ciclos de uso com o Kit EU SOU antes de passar a utilizar o Kit DOZE RAIOS DIVINOS. Como perceber se já estou manifestando em minha vida as qualidades superiores da personalidade?

Quando **conseguimos desenvolver a verdadeira consciência, NOSSO SENTIDO DE SEPARATIVIDADE DIMINUI** e começa um gradativo processo de sensibilização em nós mesmos, com tudo que julgamos “externo”, “do outro”, “não eu”.

Paramos de julgar, perdemos medo de julgamento, reconhecemos nossas potencialidades e dons latentes, deixamos de nos envolver em conflitos, desenvolvemos a percepção de observador, temos auto controle ao invés de querer controlar os outros.

Quando perceber que atingiu este ponto de desenvolvimento pode descontinuar o uso do kit EU SOU e começar o uso do kit DOZE RAIOS DIVINOS.



BAIXE **GRATUITAMENTE** NOSSO APP:



FLORAIS DE SAINT GERMAIN

RUA TOMÉ DE SOUZA, 59
S.B.C • SÃO PAULO • BRASIL
CEP 09710-240

+55 11 2809.3399

FSG@FSG.COM.BR

WWW.FSG.COM.BR